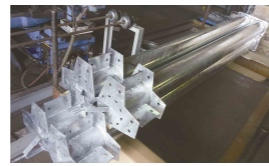


利便性や使い勝手を向上させる 各種オプションもご用意しております。

● 亜鉛メッキ加工



部材の表面に亜鉛薄膜を被覆することで、防錆効果を飛躍的に高めます。仕上がりはオリジナルカラーで塗装いたしますので美観を損なうことはありません。

● サイドパネル



側面からの風雪を遮るためのオプションの
パネルです。色や素材・サイズは本体の
カーポートの形状により変更可能です。

【既製品タイプ】

- 仕様：フレーム/アルミ：45×40
版 面/ポリカーボネート
- フレームカラー：・アーバングレー・ブラウン
・ブラック・シルバー
- サイズ：H760×W5,500
- サイズ：H1,060×W5,500
- パネルカラー：・ブルースモーク・かすみ・クリア

パネルカラー：かすみ

● 防風ネット



カーポートの横から入る雪の
吹き込みを軽減できます。
ネットの開閉取り外しができます。

ブラック グレー グリーン

● アルミ破風：木目調（オプション）



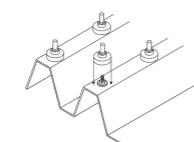
※化粧枠は前後枠・側枠に取付ける部材です。

● ポリカルーフ



カーポートの屋根材を
透明ポリカーボネート材に
かえることで暗くなりがちな
軒下を解消し明るい雰囲気
を演出いたします。

● 屋根用ボルト防錆部品「サビヤーズ」



カーポートの屋根のサビ・腐食による雨漏り防止に
ボルトキャップ「サビヤーズ」を採用。
ボルト穴からの雨漏りを防ぎます。
海岸地方の塩害や雨量の多い地方に最適です。
雪下ろし時の危険防止、美しい外観も演出します。

工事中	地杭 建方 工事	<ul style="list-style-type: none"> ●地杭埋設工事当日に、配置の指定や各種指定項目の最終確認などがありますので、作業途中でのご報告等をお聞きいただく場合があります。 →カーポートの変更のご相談や、状況のご確認をお願いする場合があります。(例 下記の中障害物表出の場合など) →カーポートの 施工内容の変更により、お見積り金額が変更となる場合がございます。 ●地杭埋設予定は事前に概ねの着手時間をお知らせ致します。作業開始時に施工主様又は販売店様の立会いをお願いいたします。 ●地杭埋設時の掘削作業において、地中から障害物が現れる場合があります。 →高さの短い地杭を使用し障害物を回避する場合があります。 →柱の位置やカーポート各部の寸法をその場で変更する場合は、カーポート本体の設置位置を変更する場合があります。 →埋設物がある場合、地杭上部が通常 (50mm~80mm) より多く出る場合があります。 ●アスファルト路盤の場合、地杭埋設後にアスファルトの補修を行います。アスファルト業者による作業日時の指定はできかねますのでご承知おきください。 →日程が決まり次第連絡させていただきます。その際は、車の移動をお願いいたします。 →冬期間に入っている施工時は、アスファルト補修工事が翌年 (来春) になる場合があります。 →アスファルト補修施工後に、スギナ等によるアスファルト面の損傷や、地杭周りの沈下・亀裂など発生する場合がありますが、保証の対象外となります。 ●強風・悪天候・自然災害等の場合、カーポートの施工ができない場合があります。 →カーポート設置を延期する場合があります。 ●冬期間施工の場合、降雪等により作業車がカーポート設置現場に向かえない場合があります。 →カーポート設置を延期する場合があります。
	凍上 沈下	<ul style="list-style-type: none"> ●軟弱地盤 (沈下) 又は凍結 (凍上) 等により、地杭の高さに異常が生じ、所定の勾配が取れなくなり、水漏れが発生する場合があります。 →凍上又は沈下による異常は、施工内容等に起因することではなく、地下路盤の状態に大きく左右される為、発生を防ぐことはできません。 →勾配に異常が生じた場合修繕工事を行います。弊社に起因しない瑕疵であることから、施工経費につきましてはお客様の負担が基本となります。 →具体的な修繕方法につきましては、弊社から提案させていただきます。 ●地杭埋設工事時に、当該地盤が軟弱で補強が必要と判断した場合、路盤補強材 (有料) を使用する場合があります。 →路盤補強材を使用した場合でも、状況により沈下が発生する場合があります。

完成後の 障害について	積雪 雪庇	<ul style="list-style-type: none"> ●カーポートの設置環境 (状況) によって、雪庇 (屋根上からの積雪せり出し) が生じる場合があります。 →雪庇が発生した場合は、カーポートの屋根等に支障が出る場合がありますので、除雪用のスコップ等で速やかに除去をお願いいたします。 →雪庇等の除去する場合は、カーポートのルーフ・破風等に傷をつけないよう注意してください。 ●積雪につきましては、パンフレット・取扱説明書 (p2) で記載していますが一定の基準を設けております。基準を上回る場合は、早めの雪おろしをお願いいたします。
	排水 随害	<ul style="list-style-type: none"> ●融雪時期にルーフ上に溜まった雪解け水が逆方向から水漏れする場合があります。 ●枯葉などが蓄積し、上部排水口の入口を塞いでしまい、雨どいからの排水が十分ではなくなる場合があります。 →雨どいからの排水に異常が見られる場合は、上部排水溝の点検をお願いいたします。※点検方法は、取扱説明書 (p4) を参照してください。
	錆等	<ul style="list-style-type: none"> ●ルーフ上に積雪がある場合、気候により梁部に結露が生じる場合があります。 →錆発生の原因となりますので、結露のふき取りをお願いいたします。 ●何らかの原因で、塗装面にキズが発生した場合はタッチアップをお願いいたします。(希望によりタッチアップ用の塗料をお渡しいたします。) ●スチールカーポートは経年により錆びが発生しますので、こまめなお手入れをお願いいたします。 →サビ発生による修繕依頼につきましては、弊社に瑕疵がない場合、有償とさせていただきます。 ●カーポートまわりには融雪剤 (塩化カルシウム等) をまかないで下さい。錆の原因となります。

その他	お手 入れ	<ul style="list-style-type: none"> ●長期間清掃しないままにしておきますと、表面に付着した汚れが固着し、シミなどの外観上の不都合が生じる原因となります。定期的な清掃をおすすめします。 ●お手入れはスポンジや布などの柔らかいものを用い、金属製ブラシや金ペラ等の硬い物の使用は避けて、定期的に行ってください。
	設置後 設置 可否	<ul style="list-style-type: none"> ●設置場所が屋根から直接落雪の恐れがある場所、軟弱地盤、急勾配地、その他埋設物及び障害物がある場合などは設置が出来ない場合がございます。 ●ボルト、ナット、ビス等は絶対に緩めないでください。また、弊社および販売店以外での加工、改造はご遠慮ください。製品不具合の原因となります。 ●熱による膨張、収縮により屋根材から音が発生する場合がありますが性能上問題はありせん。

< 保証について >

正常な使用状態で発生した瑕疵について、弊社の定める条件によって無償で修理致します。

無償で修理が受けられない場合

- ・弊社の了解なく他社で修理された場合、故意、過失による損害。
- ・使用上の消耗、錆、変色による損害、使用上障害のない外観の傷、症状のでない不良等。
- ・軟弱地盤、凍結による瑕疵、地杭の沈下、及び弊社に起因しない瑕疵。
- ・当社の製品以外を用いた加工等、改造することにより生じた損害。
- ・カーポート設置後の雑草による路盤の損傷 (アスファルト、インターロッキング等)